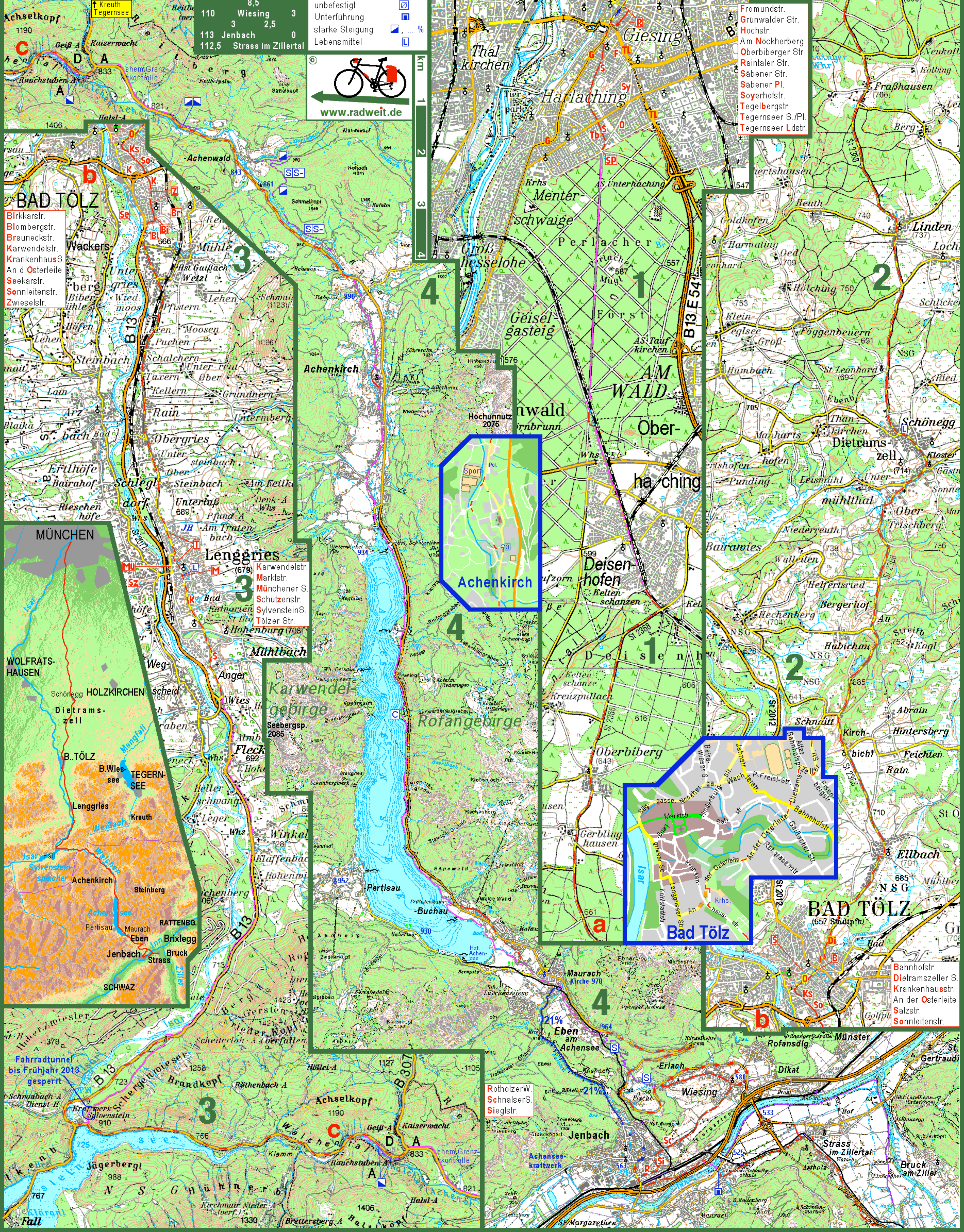


# München – Jenbach u. – Strass im Zillertal

Grundlage: Topografische Karten  
D.: 1:100 000, © Bayerische Vermessungsverw.  
www.geodaten.bayern.de, Liz. 2875 / 01  
A.: digitale Österreichische Karte 1:50 000,  
© Bundesamt f. d. Eich- u. Vermessungswesen  
www.bev.gv.at, Geschäftszahl: T2009/54920  
Aufarbeit., Fahrrad: Ulrich Lamm 2008/1-9

0	München	113
12	Deisenhofen	101
22	Schönegg	79
34	Bad Tölz	66
47	Bad Tölz	9
56	Lenggries	57
77,5	Kaiserwacht	35,5
86,5	Achenkirch	26,5
101,5	Maurach	11,5
110	Wiesing	3
112,5	Strass im Zillertal	0

Routenempfehlung, subjektive Kfz-Belastung  
keine / gering ———  
mäßig - - - - -  
stark - - - - -  
Richtungsempfehlung → ←  
Radwanderweg, Veloroute, nur teilw. dargestellt  
strikte Fußg'zone ———  
Einbahnstraßen → →  
wassergebunden, Schotter  
gut [S+] sehr schlecht [S-]  
unbefestigt [S] [S]  
Unterführung [S] [S]  
starke Steigung [S] [S] %  
Lebensmittel [L]



**BAD TÖLZ**  
Birkkarstr.  
Blombergstr.  
Brauneckstr.  
Karwendelstr.  
Krankenhaus  
An d. Osterleite  
Seekarstr.  
Sonnleitensstr.  
Zwieselstr.

**Lenggries**  
Karwendelstr.  
Marktstr.  
Münchener S.  
Schützenstr.  
Sylvenstein S.  
Tölzer Str.

**Bad Tölz**  
Bahnhofstr.  
Dietschzeller S.  
Krankenhausstr.  
An der Osterleite  
Salzstr.  
Sonnleitensstr.

Roßholzer W.  
Schnalsers S.  
Sieglstr.

Fromundstr.  
Grünwalder Str.  
Hochstr.  
Am Nockherberg  
Oberberger Str.  
Raintaler Str.  
Sabener Str.  
Sabener Pl.  
Soyerhofstr.  
Tegebergstr.  
Tegernseer S./Pl.  
Tegernseer Ldstr.

Fahrradtunnel  
bis Frühjahr 2013  
gesperrt